

modernes kfw 40 wohnhaus nähe mathias spital in rheine

6 wohnheiten zentral in rheine



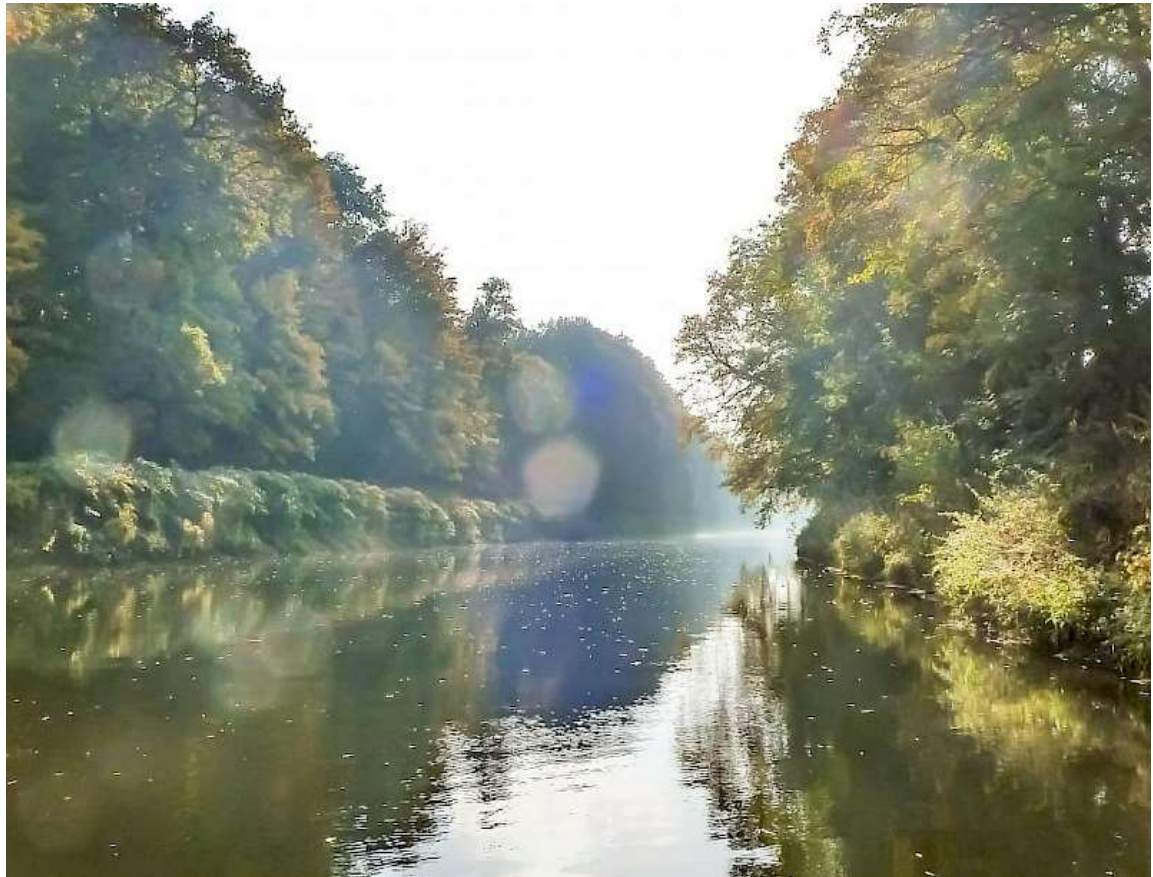
rheine und seine naherholungsgebiete und weitere vorzüge

In attraktiver Wohnlage von Rheine entsteht dieses moderne 6 Parteienwohnhaus.

Der Ortskern, der Bahnhof sowie das Mathias Spital und alle Versorgungseinrichtungen des täglichen Bedarfs befinden sich in unmittelbarer Nähe und sind in nur wenigen Minuten sowohl zu Fuß, mit dem Rad oder auch mit dem Pkw erreichbar.

Für den Ausflug ins Grüne finden sich sowohl das Kloster Bentlage mit seinen einzigartigen denkmalgeschützten Anlagen, der Zoo oder auch die Salinen in unmittelbarer Nähe. Besonders von Naturliebhabern und die die es noch werden wollen sehr beliebt.

Einfach mal die Seele baumeln lassen und die Natur genießen.



ausstattungen der wohnungen

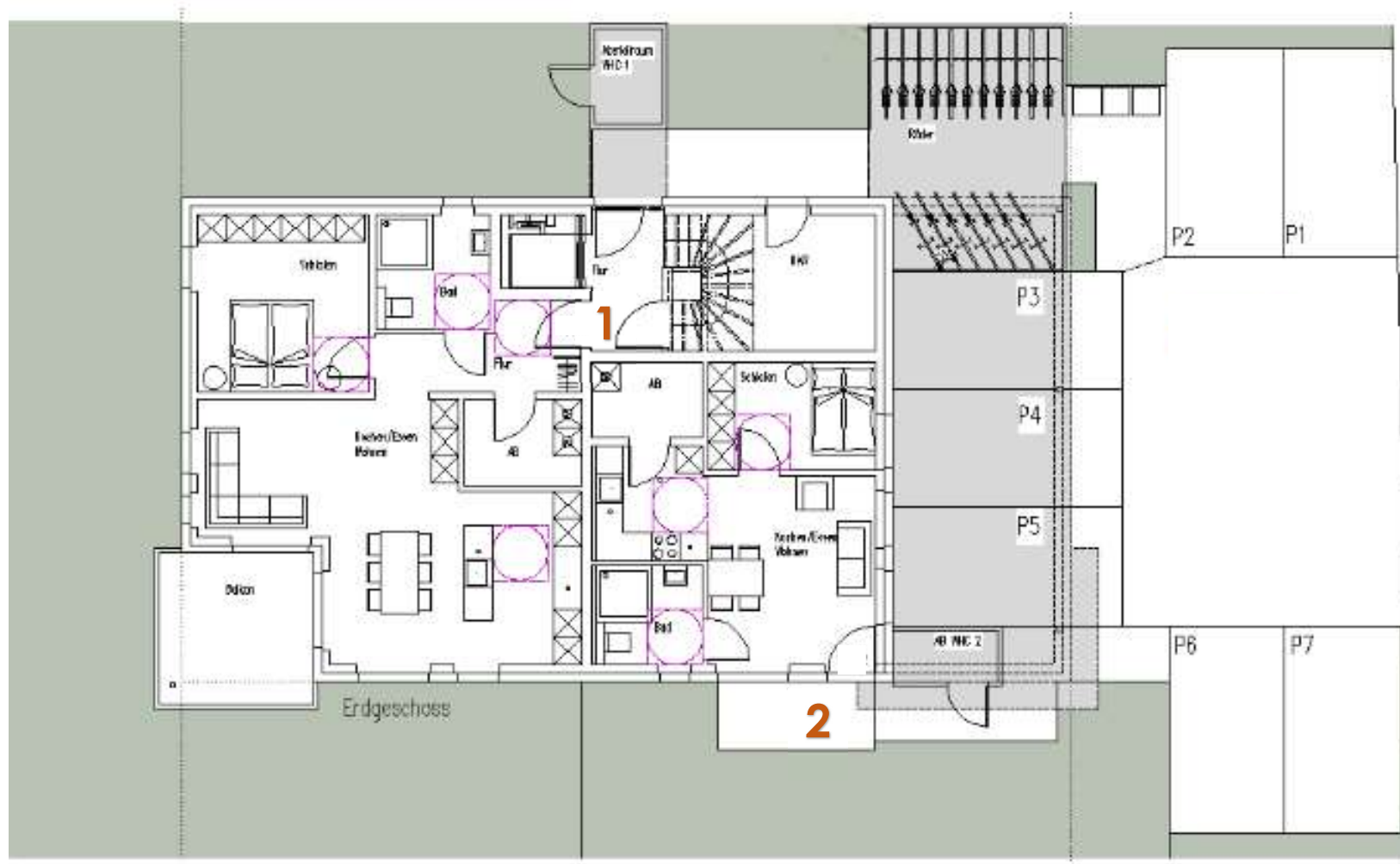
alle details auf einen blick

- bequeme Erreichbarkeit der Wohnungen mit dem Personenaufzug, Energieeffizienzklasse A
- ansprechend gestaltetes Treppenhaus mit hochwertigen Steinböden (Feinsteinzeug)
- Massivbauweise entsprechend der erhöhten Anforderungen der kfw 40 Ausführung, wie z.B. erhöhtes Dämmpaket, spezielle Heizungstechnik etc.
- durch den hohen Ausführungsstandard automatisch geringe Nebenkosten
- großzügige, bodentiefe Fensterelemente sorgen für lichtdurchflutetes Wohnambiente
- Fußbodenheizung, die Ihnen eine angenehme und behagliche Wärme liefert
- schicke Badausstattung mit bodengleich gefliester Dusche
- geräumiges Schlafzimmer mit Platz für das klassische Elternschlafzimmer
- alle Wohnungen mit herrlichem Balkon bzw. Terrasse



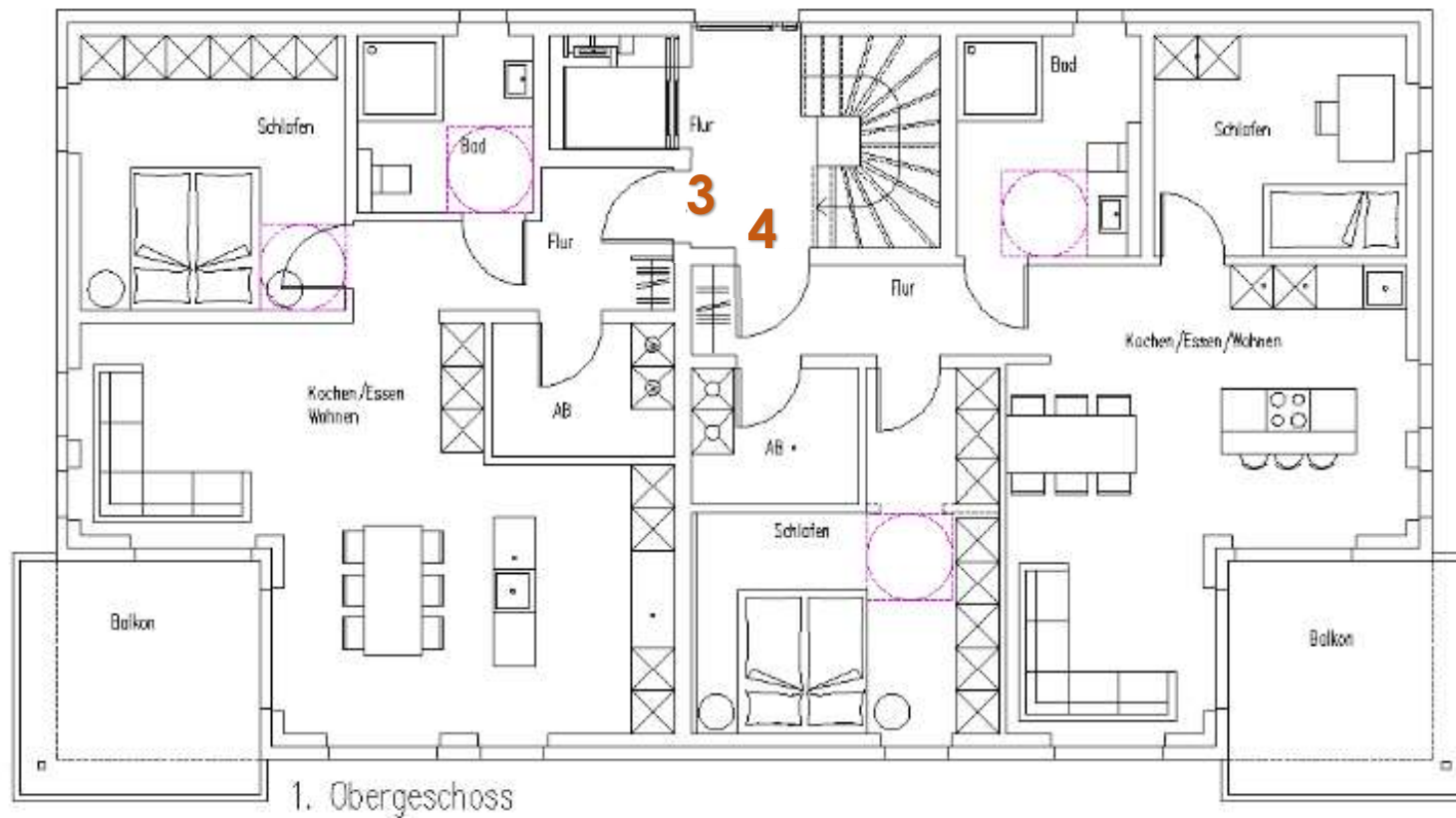
wohnungen 1 + 2 im erdgeschoss

weitläufige grundrisse unterstützen ein freies raumgefühl



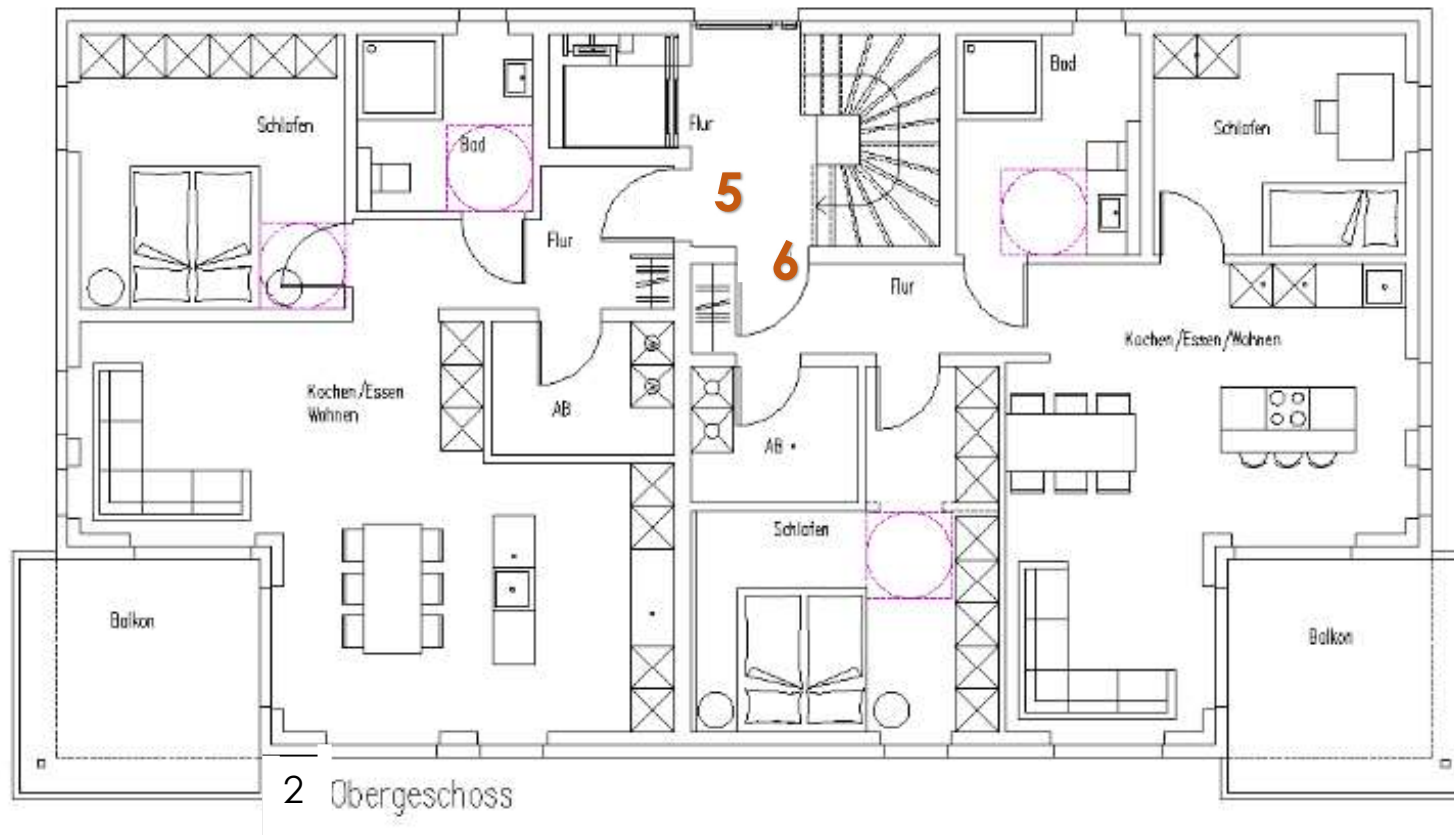
wohnungen 3 + 4 im 1. obergeschoss

weiläufige grundrisse unterstützen ein freies raumgefühl



wohnungen 5 + 6 im 2. obergeschoss

weitläufige grundrisse unterstützen ein freies raumgefühl



wohnungsgrößen

und weitere informationen

Erdgeschoss

Wohnung 1 ca. 72.33m²

Wohnung 2 ca. 39.22m²

1. Obergeschoss

Wohnung 3 ca. 72.33m²

Wohnung 4 ca. 79,92m²

2. Obergeschoss

Wohnung 5 ca. 72.33m²

Wohnung 6 ca. 79.92m²

Die Vermarktung erfolgt im Frühjahr 2021 über die Immobilienvermittlung der Stadtparkasse Rheine

Ansprechpartner vor Ort: Herr Ulrich Pohlmeier und Herr Marco Wolters

